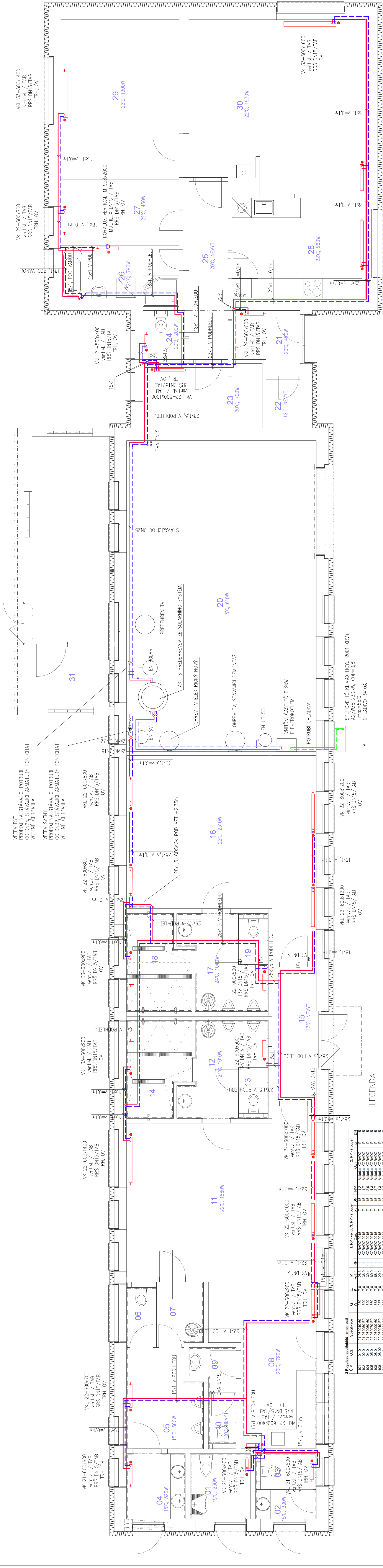


LEGENDA ÚČELU MÍSTNOSTÍ

OZN	ÚČEL MÍSTNOSTI	PLOCHA m ²	POVRCHY
01	WC VĚŘEJNOST OSSPO + ŽENY	3,86 m ²	KERAMICKÁ DLAŽBA
02	PŘEDSÍŇKA VĚŘEJNOST ŽENY	1,77 m ²	KERAMICKÁ DLAŽBA
03	PŘEDSÍŇKA VĚŘEJNOST ŽENY	2,03 m ²	KERAMICKÁ DLAŽBA
04	PŘEDSÍŇKA VĚŘEJNOST MUŽI	3,81 m ²	KERAMICKÁ DLAŽBA
05	WC VĚŘEJNOST MUŽI	6,63 m ²	KERAMICKÁ DLAŽBA
06	WC VĚŘEJNOST MUŽI	1,81 m ²	KERAMICKÁ DLAŽBA
07	UKLIDOVÁ MÍSTNOST	2,91 m ²	KERAMICKÁ DLAŽBA
08	PROJEJNA SE SKLADEM PŘEDSÍŇKA	13,86 m ²	KERAMICKÁ DLAŽBA
09	WC	1,72 m ²	KERAMICKÁ DLAŽBA
10	WC	1,45 m ²	KERAMICKÁ DLAŽBA
11	ŠATNA č. 1	27,34 m ²	CEMENTOVÝ POTĚR
12	UMYVÁRNA, WC	6,02 m ²	PVC POVLAK
13	WC	1,40 m ²	KERAMICKÁ DLAŽBA
14	SPRCHY	5,37 m ²	KERAMICKÁ DLAŽBA
15	CHODBA	5,92 m ²	PVC POVLAK
16	ŠATNA č. 2	29,34 m ²	KERAMICKÁ DLAŽBA
17	UMYVÁRNA, WC	6,03 m ²	KERAMICKÁ DLAŽBA
18	SPRCHY	5,37 m ²	PVC POVLAK
19	WC	1,40 m ²	PVC POVLAK
20	SKLAD DILNA	55,22 m ²	BETONOVÁ MAZANINA
21	PŘEDSÍŇ	3,77 m ²	PVC POVLAK
22	ŠATNA	1,53 m ²	KERAMICKÁ DLAŽBA
23	TECHNICKÁ MÍSTNOST	7,17 m ²	KERAMICKÁ DLAŽBA
24	WC	1,92 m ²	KERAMICKÁ DLAŽBA
25	CHODBA	6,98 m ²	PVC POVLAK
26	KOUPELNA	6,05 m ²	KERAMICKÁ DLAŽBA
27	ŠATNA	6,84 m ²	PVC POVLAK
28	KUCHYŇ	12,48 m ²	PVC POVLAK
29	LOŽNICE	17,21 m ²	PVC POVLAK
30	OBÝVACÍ POKOJ	27,90 m ²	PVC POVLAK
31	SKLAD	4,58 m ²	BETONOVÁ MAZANINA
32	SKLAD	16,19 m ²	BETONOVÁ MAZANINA

immer, interní číslo zakázky 1122008

Zpracovatel :		Investor :		Objednatel :	
A3 detail s.r.o.		Sportas s.r.o.		Sportas s.r.o.	
u Stasiou 811, 434 01, Most, IČ46451509		Jiraskova 413		Jiraskova 413,	
		Litvínov, 43601		Litvínov, 43601	
<p>Název a účel díla:</p> <p>AREÁL LOMSKÁ LITVÍNŮV rekonstrukce starého objektu šaten</p>					
Řízení projektu Ing. Rostislav Tomáš		Název přílohy: D.1.4b – VZDÚCHOTECHNIKA + D.1.4c – VYTÁPĚNÍ		Číslo parčí: Číslo výkresu:	
Stupeň projektové dokumentace : DGP		Zodpovědný projektant : Ing. Filip Šimmer		D.1.4b,c-02	
Výrazovatel : Ing. Filip Šimmer		Název výkresu: VYTÁPĚNÍ – NOVÝ STAV PŮDORYS			
Datum:	11/2022	Identifikační číslo dokumentu:		2022–373	
Wřítko:	1:50				



PROZVOD BUDE PROVEDEN NOVÝ ZA STÁVAJÍCÍ AKUMULAČNÍ NÁDOBOU. VEDENO V PODHLEDECH A V DŘÁŽKÁCH VE STĚNĚ

70001 TCDI A

ZDROJ: TEPLA: ZAPOZADANÝ INVESTOR JE ZACHOVÁNÍ STÁVAJÍCÍHO ZDROJE TEPLA. JEDNÁ SE O SPLUTOVÉ TEPELNÉ ČERPADLO KLIMAX HCVO 2000A XRV4, VE VNITŘNÍ ČÁSTI JE DOPOTOVÝ ELEKTROPOTEL 9kW. TEPLOTNÍ SPÁD JE STANOVEN NA 55/45°C. TC NABÍHÁ AKUMULAČNÍ NÁDOBOU O OBJEMU 500l. VE SPODNÍ ČÁSTI AKU NÁDOBY JE TOPNÝ VÝMĚNÍK PRO SOLÁRNÍ PŘEHŘEV Z TERMICKÝCH DESKOVÝCH KOLEKTORŮ 6ks. SOUSTAVA JE ŘEŠENA JAKO DŮVĚ VĚTVĚ – ŠATNÍ A BYT ZA AKU NÁDOBOU SE SAMOSTATNĚMI OBOJSMY ČERPADLY, KTERÉ JSOU A BUDOU ŘÍZENY TERMOSTATY. TC ZAJISTUJE AUTOMATICKÝ ZAKLADNÍ EKSPLOATERNÍ ŘÍZENÍ TOPNÉ VODY V AKU NÁDOBĚ.

LEGENDA

- STÁVAJÍCÍ POTRUBÍ VYTÁPĚNÍ, MATERIÁL OCELOVÉ A MĚDĚNÉ POTRUBÍ
NOVÉ POTRUBÍ VYTÁPĚNÍ, MATERIÁL MĚDĚNÉ POTRUBÍ R250

OPNÁ TĚLESA

PO NAVRŽENÁ DOKUŠENIA (REFERENČNÝ VÝROBEK PO STANOVENÍ VÝROBKU FIRM KORAČO DOKUŠOVÁ TREBOVÁ) A POPISU NA VÝKRESE, TEPLISA OSADIT 120mm nad PODLAHOU A PRÍPOJENÍ ZE ZDÍ PRE ROHOVOU DOVOBUDOVU NA MATURAMU PRO UŽAVENÍ A VÝPOUŠTENÍ. U TELES S VIDIELNYM POPOJENÍM POKRYTÝ PLESY OSADIT VE VÝŠKEcca 180mm S MATURAMU PRO DOVOBUDOVU ARMATÚRY. U TELES S BOČNÝM PRÍPOJENÍM NAPOJIT POKRYTÝ PLESY NASTAVIŤ LAMPE TERMOSTATICKÝ NÁSTAVNÍK A NA ZPÄTČIE OSADIT RADIÁTOROVÉ ŠROUBENÍ DN15 PRO UŽAVENÍ A VÝPOUŠTENÍ. SOUČASTI TELES BUDE ZVOZŤENÉ A TERMOSTATICKÁ HLAVICE.

STAVENÍ VENILU DE-12C ZVOZŤOVÉ SCHÉMATU, TEPLINA ZIRAT JE PRI TE=20C A NAVRŤ TELES PRI SPADU TEMPERATURY NA 10C. VÝŠKA TE=120C A TEPLINOM. SPADA 55/43°C – AKTÍO NASTAVIŤ ŠKON EKSPERIMENTU VÝKY. U BXTU PRI TE=120C A TEPLINOM. SPADA 55/43°C – AKTÍO NASTAVIŤ ŠKON EKSPERIMENTU VÝKY.

[illegible]